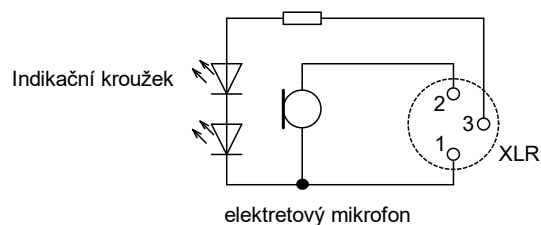


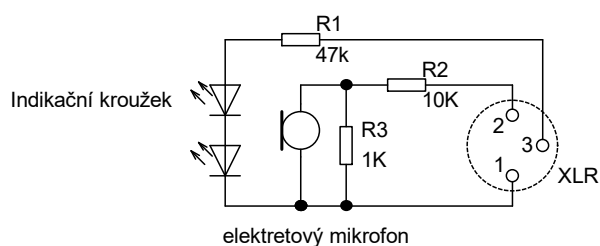
Stávající stav z výroby



Poznámky:

- mikrofon je zapojen nesymetricky s vyvedením buzení LED
- fantomové napětí na pinu 2 pro mikrofon +2-3 V DC oproti pinu 1
- napětí pro indikační kroužek na pinu 3 +5 V DC oproti pinu 1

Úprava pro napájení z fantomového zdroje 48 V



Poznámky:

- tato úprava je pro napojení mikrofonu na fantomové napájení 48 V DC prostřednictvím symetrického připojení
- samotný mikrofon je zapojen nesymetricky s vyvedením buzení LED
- hodnoty rezistorů se mohou měnit v závislosti na "tvrdomosti" fantom. zdroje
- rezistory vestavět do dolního tubusu mikrofonu

Název: Vnitřní zapojení mikrofonu PA 210

Index: 01

Datum: 9.3.2017

List: 01

Autor: Ing. Kamil Toman

Revize: 02